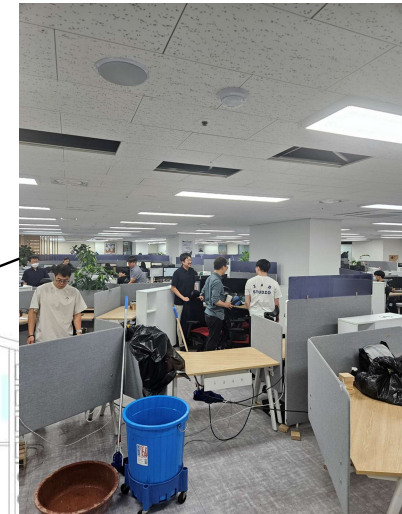
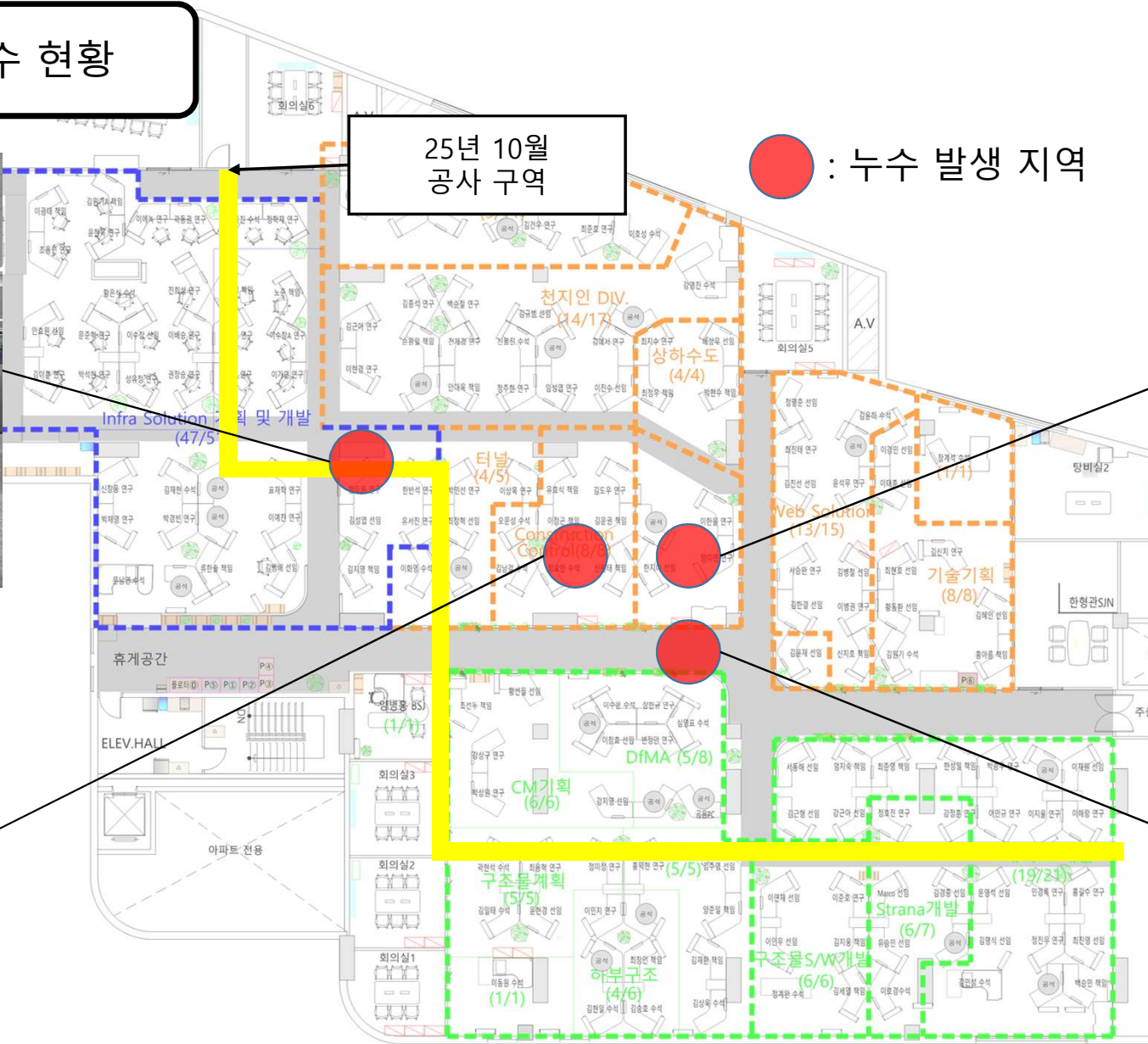
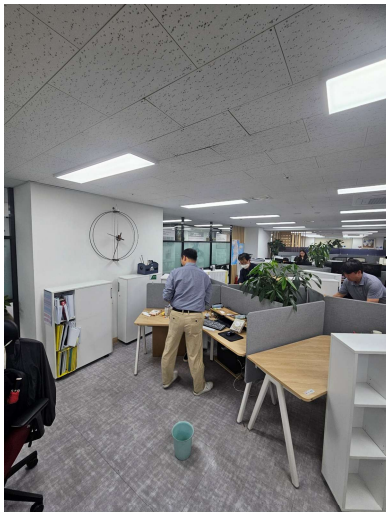
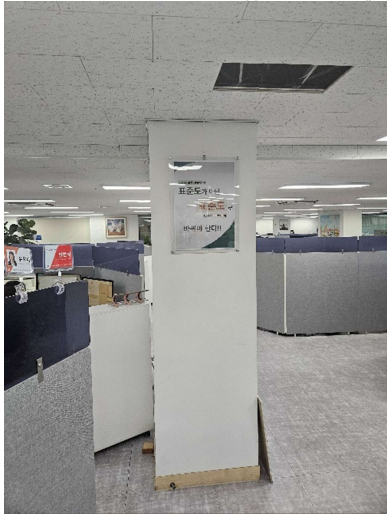


센터 천장 누수 현황

25년 10월
공사 구역

● : 누수 발생 지역

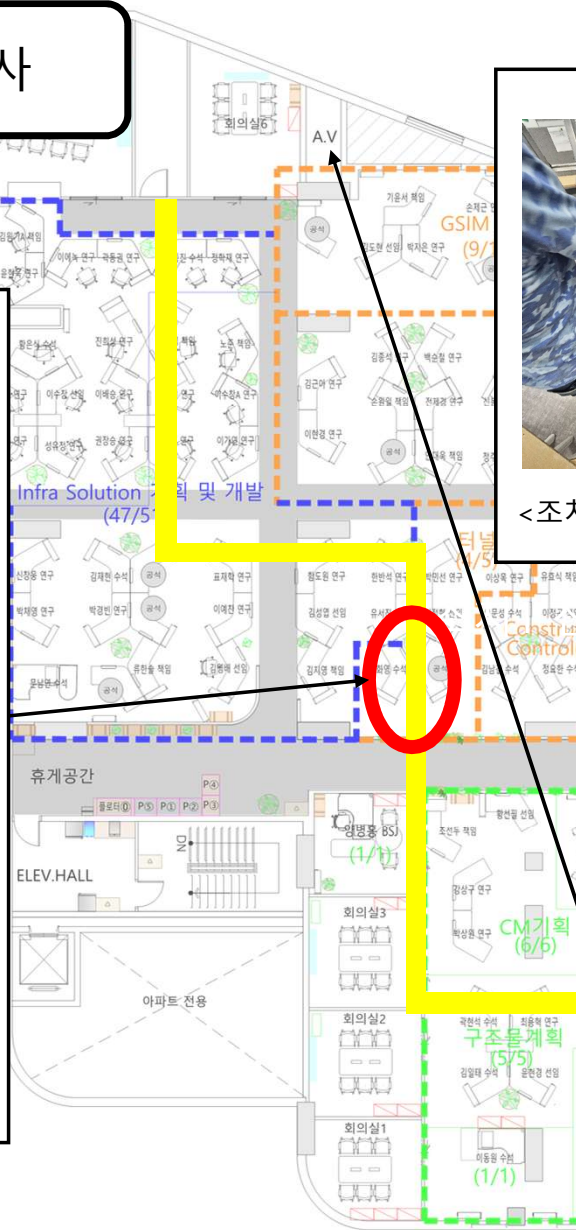


센터 천장 누수 공사

원인



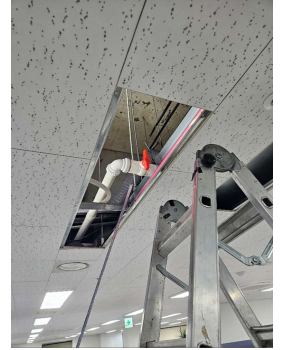
25년도 공사 시
오수관·하수관 연결 이후,
관로 내 이물질 적체에
따른 배수 불량 및 역류 발생



<조치1> 잔류수 제거



<조치2> 이물질 제거



<조치3> 밸브 설치

대안



<유도배관 설치>
밸브실 내
배수구 활용 배출

<검토사항>

업체에 유도배관을 천장 밑으로
노출된 형태 말고 다른 방안
검토 요청